



T.C.
MİLLÎ EĞİTİM BAKANLIĞI
ÖLÇME, DEĞERLENDİRME VE SINAV HİZMETLERİ GENEL MÜDÜRLÜĞÜ

2024-2025 EĞİTİM VE ÖĞRETİM YILI
Sınavla Öğrenci Alacak Ortaöğretim Kurumlarına
İlişkin Merkezî Sınava Yönelik
Örnek Sorular
(SÖZEL BÖLÜM)

• Bu kitapçıkta toplam 25 soru bulunmaktadır.

- Türkçe : 10 soru
- T. C. İnkılap Tarihi ve Atatürkçülük : 5 soru
- Din Kültürü ve Ahlak Bilgisi : 5 soru
- İngilizce : 5 soru



Türkçe Örnek Soruları

1. I. Satın aldığımız gıda ürünlerinden yabancı madde çıkarsa hemen şikâyetle bulunmalıyız.
II. Öğrenci değişim programıyla ülkemize yabancı öğrenciler geldi.
III. Yabancı araçlar sitemizin otoparkına bundan sonra giremeyecek.

Aşağıdakilerden hangisi “yabancı” sözcüğünün numaralanmış cümlelerde kazandığı anlamlardan biri değildir?

- A) Başka bir millettten olan
B) Belli bir yere veya kimseye özgü olmayan
C) Bir konuda bilgisi, deneyimi olmayan
D) Aynı türden, aynı çeşitten olmayan

2. • PTT Müzesinin giriş bölümünde Osmanlıdan kalma bir savaş tablosuyla karşılaşsınız.
• Tabloda, 1855 yılında Türk askerleriyle müttefik askerlerin Kırım Zaferi'nin ardından Sivastopol'a girişi tasvir edilmiştir.

Bu iki cümlenin anlamca doğru bir biçimde birleştirilmiş hâli aşağıdakilerden hangisidir?

- A) Osmanlıdan kalma PTT Müzesinin giriş bölümünde karşılaştığınız savaş tablosunda Türk askerleriyle müttefik askerlerin 1855 yılında Kırım Zaferi'nin ardından Sivastopol'a girişi tasvir edilmiştir.
B) Türk askerleriyle müttefik askerlerin Kırım Zaferi'nin ardından Sivastopol'a girişinin tasvir edildiği savaş tablosuyla 1855 yılında Osmanlıdan kalma PTT Müzesinin giriş bölümünde karşılaşsınız.
C) PTT Müzesinin giriş bölümünde 1855 yılında karşılaştığınız Osmanlıdan kalma savaş tablosunda Türk askerleriyle müttefik askerlerin Kırım Zaferi'nin ardından Sivastopol'a girişi tasvir edilmiştir.
D) 1855 yılında Türk askerleriyle müttefik askerlerin Kırım Zaferi'nin ardından Sivastopol'a girişinin tasvir edildiği Osmanlıdan kalma bir savaş tablosuyla PTT Müzesinin giriş bölümünde karşılaşsınız.

3. **Aşağıdakilerin hangisinde yer tamlayıcısı eksikliğinden kaynaklanan bir anlatım bozukluğu bulunmaktadır?**

- A) Bazı insanlar sizden çok büyük başarı bekler ama yol göstermez.
B) İsrarla bana sorular yöneltiyordu ancak bir türlü aklım almıyordu.
C) Bu söylenenleri hiçbirimiz yapacak değildik, sadece nezaketen dinliyorduk.
D) Ben kuşlara bakıp ona şiir yazmayı; o, göçmen kuşlar gibi uzakları seviyordu.

4. Geçen gün, eski usul sulama sistemiyle çiftçilik yapan bir dostumla sohbet ettim. Damla sulama sisteminin verimliliği artıracığını, su israfını da önleyeceğini söyledim. Uzun uzun anlattım, onu ikna etmeye çalıştım. Ne kadar konuşsam da dinletemedim.

Bu metindeki çiftçinin tutumunu aşağıdaki deyimlerden hangisi karşılar?

- A) Ağızını bıçak açmamak
- B) Kılı kırk yarmak
- C) Bin dereden su getirmek
- D) Ayak diremek

5. (I) Erzurumlu bir tanıdığınız varsa veya bir Erzurum evini ziyaret etme şansınız olduysa şeker makasını tanıyor olmalısınız. (II) Şeker makası, Erzurumluların “kıtlama” adını verdikleri sert şekeri kesmeye yarayan bir alet. (III) Erzurum insanı şekeri çaya atmaktansa ağızında tutmayı alışkanlık edindiğinden ortaya çıkmış bu makas. (IV) Ne zaman bu makasla karşılaşsam Erzurum’da yaşadığım güzel günleri anımsar, duygulanırım.

Bu metinde numaralanmış cümlelerle ilgili aşağıdakilerden hangisi yanlıştır?

- A) I. cümlede ihtimal anlamı vardır.
- B) II. cümlede tanımlama yapılmıştır.
- C) III. cümlede neden ilgisi vardır.
- D) IV. cümlede bir beklenti dile getirilmiştir.

6. (I) Çağataycada “hare gibi, damarlı” anlamına gelen “ebre” kelimesi ebru sanatının bilinen ilk adı. (II) Bu sanatın İran’a geçmesiyle birlikte ebru sıvısının üzerindeki renklerin bulutu andıran şekillere benzemesinden dolayı “bulutumsu” anlamına gelen “ebrî” denmiştir. (III) Ebrî söylenişi zamanla Türkçede ebru olarak değişmiş. (IV) Ebru sanatının ilk nerede ve ne zaman yapılmaya başlandığı tam olarak bilinmiyor. (V) Yapılan araştırmalara göre Orta Asya’dan Hindistan’a, Hindistan’dan İran’a, oradan da 15. yüzyılda Anadolu’ya yayıldığı söyleniyor. (VI) Ebru, 17. yüzyılın başlarından itibaren de Avrupa’da yapılmaya başlanmıştır.

Bu metin iki paragrafa bölünmek istendiğinde ikinci paragraf numaralanmış cümlelerin hangisiyle başlar?

- A) II
- B) III
- C) IV
- D) V

7. Yapılan arařtırmalarda renklerle ilgili řu sonulara varılmıřtır:

- Yařadığı olaylar kiřinin renklere olan bakıř aısını deęiřtirir.
- Renklere verilen anlamlar kltrlere gre farklılık gsterir.
- Duygu ve dřnceler renklerden etkilenir.
- Belirli bir dnem moda olmuř renkler kiřilerin renk tercihini belirler.

Ařađıdakilerden hangisi bu sonulardan herhangi birinin rneęi olamaz?

- A) Tuttuęu takımın renklerinde sarı olan bir gencin, kıyafetlerinde genellikle sarıyı tercih etmesi
B) Kahverengiye pek sevmeyen birinin o yıl ok tutulduęu iin kendisine kahverengi bir kıyafet alması
C) Evinin duvarlarını maviye boyatan birinin havuzda boęulma tehlikesi geirdikten sonra mavi renkten rahatsız olmaya bařlaması
D) Kırmızı renk insanlarda yeme isteęi uyandırdığı iin bir lokanta sahibinin lokanta tabelasını kırmızı renkte hazırlaması

8. Meslek alanlarına ynelik bazı beceri trlerinin kullanım oranının nmzdeki yıllarda deęiřmesi beklenmektedir. 2017'ye gre 2030 yılında eřitli meslek alanlarına ynelik bazı beceri trlerinin kullanım oranlarında yařanması ngrlen deęiřim ařađıdaki tabloda gsterilmiřtir.

	Temel iřlemler becerisi	Yaratıcılık becerisi	Mekanik iřlemler becerisi	Giriřimcilik becerisi	Teknolojik beceri
EęİTİM	□	□□□□	□□□□	□□□□□□	■
HUKUK	□□□□□□	□□□□□□	□□□□□□	□□□□□□	■
SAęLIK	■	□□□□□□	□□□□□□	■	■
SANAT	□□□□□□	□□□□□□	□□□□	□□□□□□	□□□□□□
TARIM	□	□□□□	□□□□	□□□□	■

□ %–50 ila %–11 □□□□ %–10 ila %0 □□□□ %1 ila %25 □□□□□□ %26 ila %75 ■ %76+

Bu tabloya gre, 2030 yılında beceri trlerinin kullanım oranlarında yařanacak deęiřimle ilgili ařađıdakilerden hangisi sylenemez?

- A) En ok dřř temel iřlemler becerisinde olacaktır.
B) Yaratıcılık becerisinde en az artıř tarım alanındadır.
C) Hukuk alanında btn becerilerde artıř yařanacaktır.
D) Tm meslek alanlarında giriřimcilik becerisi artacaktır.

9. "Kelime seçimindeki özenine, onları sıralama yeteneğine kıskançlıkla baktığımız yazarlar vardır." cümlesinin öge dizilişi aşağıdakilerden hangisidir?

- A) Yer tamlayıcısı / Zarf tamlayıcısı / Özne / Yüklem
- B) Özne / Yüklem
- C) Yer tamlayıcısı / Nesne / Yüklem
- D) Zarf tamlayıcısı / Nesne / Özne / Yüklem



10. Bu akşam ne kadar da düşünceliydi () Zaman akıp giderken biz nasıl onun gerisinde kalabiliriz () dedi ve sonra eğdi başını bir papatya gibi () Bir süre sustuktan sonra diline şu türkü dolandı () Uzun ince bir yoldayım...

Bu metinde yay ayraçla boş bırakılan yerlere sırasıyla aşağıdaki noktalama işaretlerinden hangisi getirilmelidir?

- A) (!) (;) (...) (:)
- B) (.) (,) (.) (.)
- C) (.) (;) (...) (.)
- D) (!) (,) (.) (:)

T.C. İnkılap Tarihi ve Atatürkçülük Örnek Soruları

1. On sekizinci yüzyılın ikinci yarısından itibaren Avrupa'da buharlı makinelerin sanayide kullanılması, o güne kadar kol gücüyle çalışan atölye ve imalathanelerin fabrikalara dönüşmesine ve üretimde iş bölümünün yaygınlaşmasına yol açtı. Pazar için sürekli üretime geçildi. Sanayileşen devletler, artan ham madde ihtiyacı ve ürünlerin pazarlanması sorununu çözmek için dünyanın az gelişmiş ülke ve bölgelerini ele geçirmeye veya kaynaklarından yararlanmaya başladı.

Bu metinde Avrupa'daki sözü edilen gelişmelerin sonuçları ile ilgili aşağıdakilerden hangisi söylenemez?

- A) Sömürgecilik faaliyetleri hız kazanmıştır.
- B) Üretimde büyük bir artış yaşanmıştır.
- C) Yeni devlet rejimleri ortaya çıkmıştır.
- D) Teknolojide büyük gelişmeler görülmüştür.

2. Aşağıda Sakarya Zaferi'nin sonuçlarından bazıları verilmiştir:

- 1683 İkinci Viyana Kuşatması'ndan beri Avrupalılar karşısındaki geri çekiliş süreci sona erdi.
- Halkın orduya güveni ve savaşın kazanılacağına olan inancı arttı.
- Kütahya-Eskişehir Savaşları'nın olumsuz etkileri ortadan kalktı.

Bu bilgilere göre aşağıdaki yorumlardan hangisi yapılamaz?

- A) Ordu-millet dayanışması güçlenmiştir.
- B) Millî Mücadele'de diplomasi ön plana çıkmıştır.
- C) Sakarya Savaşı, Türk tarihi açısından önemli bir dönüm noktası olmuştur.
- D) Millî Mücadele üzerindeki karamsar hava sona ermiştir.

3. Atatürk milliyetçiliği yayılcı değil, barışçıdır. Kendi bağımsızlığına dayalı, onurlu bir devlet olarak yaşamayı benimser. Hiçbir yabancı unsura ayrıcalık tanımaz.

Buna göre, aşağıdakilerden hangisi Atatürk milliyetçiliği ile ilişkilendirilemez?

- A) Kapitülasyonların kaldırılması
- B) Manda ve himayenin reddedilmesi
- C) Türk Kurtuluş Savaşı'nın gerçekleşmesi
- D) Çok partili hayata geçiş denemelerinin yapılması

4. Serbest Cumhuriyet Fırkası Programı'nda yer alan ilke ve hedeflerden bazıları şunlardır:

- Cumhuriyetçilik, milliyetçilik ve laiklik esaslarına bağlı kalınacaktır.
- Vergi sistemi yeniden düzenlenecektir.
- Yabancı sermayenin ülkemize gelişi kolaylaştırılacaktır.
- Teşvik-i Sanayi Kanunu'nun uygulanmasına önem verilecektir.

Buna göre, Serbest Cumhuriyet Fırkasının aşağıdaki uygulamalardan hangisini desteklediği söylenebilir?

- A) Ekonomide devletçilik prensibini
- B) Herkesten aynı miktarda vergi alınmasını
- C) Özel sektör ağırlıklı ekonomi modelini
- D) Tarım sektörünün ülke ekonomisindeki payının artırılmasını

5. 1930'lu yıllarda Türkiye'nin dünya barışına katkı sağlayan politikaları, Batılı devletler üzerinde önemli bir etki gösterdi. Türkiye'nin stratejik değerini ve barışçı yaklaşımını önemseyen Milletler Cemiyeti, İspanya'nın önerisi ve Yunanistan'ın desteği ile Türkiye'yi üyeliğe davet etti. Bu çağrıya olumlu yanıt veren Türkiye, 18 Temmuz 1932 tarihinde cemiyete resmen üye oldu.

Bu bilgilere göre, Türkiye'nin Milletler Cemiyeti'ne üyelik için davet edilmesinde aşağıdakilerden hangisi etkili olmuştur?

- A) Uluslararası politikada öneminin artması
- B) Genç ve eğitilmiş bir nüfusa sahip olması
- C) Ekonomik politikada devletçiliği benimsemesi
- D) Yayılımcı bir dış politika izlemesi

Din Kültürü ve Ahlak Bilgisi Örnek Soruları

1. I. “Küçümseyerek surat asıp insanlardan yüz çevirme ve yeryüzünde böbürlenerek yürüme! ...”
(Lokmân suresi, 18. ayet)
- II. “... Namaz kılacağınız zaman yüzlerinizi, dirseklere kadar ellerinizi yıkayın; başlarınızı meshedin, ayaklarınızı da topuklarınıza kadar yıkayın...”
(Mâide suresi, 6. ayet)
- III. “Allah şöyle dedi: ‘İki ilah edinmeyin. Çünkü, sizin ilahınız tektir. O hâlde, yalnız benden sakının.’”
(Nahl suresi, 51. ayet)

Numaralanmış ayetler Kur’an-ı Kerim’in ana konularına göre aşağıdakilerin hangisinde doğru sıralanmıştır?

	I	II	III
A)	Ahlak	İbadet	İnanç
B)	İnanç	İbadet	Ahlak
C)	Ahlak	İnanç	İbadet
D)	İnanç	Ahlak	İbadet

2. Mekkeli müşrikler Hz. Muhammed’in (sav) peygamberliğini kabul etmek istemediler. Hatta ona büyücü, sihirbaz ve mecnun gibi iftiralar atarak insanların onun etrafında toplanmasını engellemeye çalıştılar. Ancak içlerinden bazıları, “Çocukluğundan beri tanıdığımız, sevdiğimiz ve güven duyduğumuz bir insana, bugün nasıl böyle yakıştırmalarda bulunabiliriz.” diyerek onların tutarsızlıklarını dile getirdiler.

Bu metinde Hz. Muhammed’in (sav) aşağıdaki özelliklerinden hangisi vurgulanmaktadır?

- A) İnsanlara değer vermesi
B) Dürüst bir kişiliğe sahip olması
C) Çevresine karşı duyarlı davranması
D) Davasında cesaret ve kararlılık göstermesi

3. Din, insanlara bir dünya görüşü sunduğu için günlük hayatı şekillendirmede etkilidir. Ayrıca dinin örf, âdet ve kültür unsurlarından etkilendiği de bir gerçektir. Dolayısıyla dinin bu unsurlardan bağımsız bir olgu olduğu söylenemez.

Bu metinde din ile ilgili aşağıdakilerden hangisi vurgulanmaktadır?

- A) Ahlaki ilkeleri esas aldığı
B) Birlik ve beraberliğe katkı sağladığı
C) İnsanın manevi ihtiyaçlarını karşıladığı
D) Toplumla etkileşim içinde olduğu

4. • “Allah’a karşı sorumluluklarının bilincinde olanlar bollukta ve darlıkta infak ederler...”

(Â-i İmrân suresi, 134. ayet)

- “Sadakanın en faziletlisi, malı az olanın kendi gücüne göre verdiği sadakadır.”

(Hadis)

Bu ayet ve hadiste sadaka vermek ile ilgili aşağıdakilerden hangisi vurgulanmaktadır?

- A) Her durumda yerine getirilmesi
B) Gerçek ihtiyaç sahiplerinin tercih edilmesi
C) Karşılığının Allah’tan beklenmesi
D) İnsan onurunun korunması

5. **Aşağıdaki ayetlerden hangisi toplumsal yasalarla ilgili değildir?**

A) “...Şüphesiz ki bir millet kendi durumunu değiştirmedikçe Allah onların durumunu değiştirmez...”
(Râd suresi, 11. ayet)

B) “Ey iman edenler! Kendinizi tanıtip izin almadan ve selam vermeden başkalarının evlerine girmeyin...”
(Nûr suresi, 27. ayet)

C) “Siz, yerde de gökte de Allah’ı âciz bırakacak değilsiniz. Sizin Allah’tan başka ne bir dostunuz, ne de bir yardımcınız vardır.”
(Ankebût suresi, 22. ayet)

D) “Şüphesiz ki Allah, adaleti, iyilik yapmayı ve yakınlarla yardım etmeyi emreder. Hayâsızlık, kötülük ve azgınlığı da yasaklar....”
(Nahl suresi, 90. ayet)

► Yabancı Dil (İngilizce) Örnek Soruları

1. Jack answers a survey. Below, you see the questions in the survey and Jack's answers to them.

Questions		Jack's answers
1. When do you ride a bike?	→	Three times a week.
2. How often do you go swimming?	→	Next week.
3. What sports do you like watching?	→	Basketball and tennis.
4. Who is your best friend?	→	Alex.

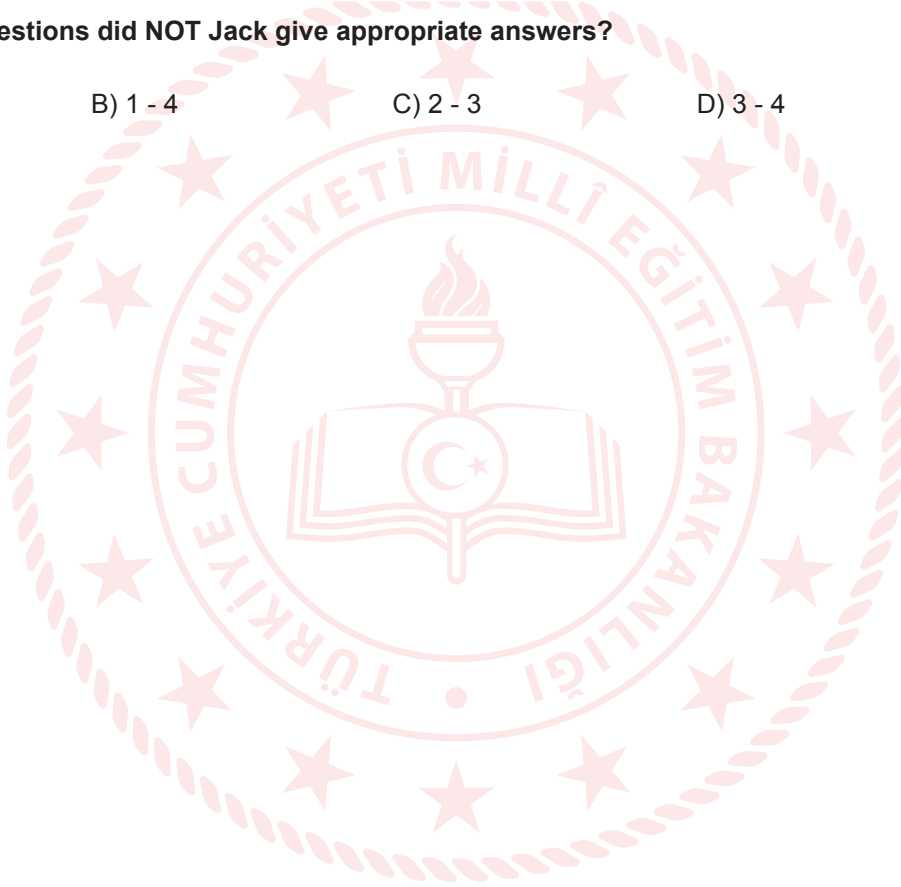
To which two questions did NOT Jack give appropriate answers?

A) 1 - 2

B) 1 - 4

C) 2 - 3

D) 3 - 4



2. You are a secretary at Mr. Smith's office. Below, you see the reasons why people call the office in each situation and your responses to them.

Situations

a) Someone wants to leave a message for Mr. Smith. But you can't understand his message. So, you say "- - - -"

b) Someone wants to talk to Mr. Smith and you are going to put him through to Mr. Smith. So, you say "- - - -"

c) Someone wants to talk to Mr. Smith. He is in his office but he is busy now. You say "- - - -"

Responses

I. Sorry, but Mr. Smith is not available at the moment.

II. I'm sorry, could you repeat what you said, please?

III. Alright. Call 123456 for more information.

IV. Hang on a minute please, I'll get him.

Which of the following is the correct option that shows the reasons why people call the office and the appropriate responses to them?

A)

Situations	Responses
a	I
b	III
c	II

B)

Situations	Responses
a	II
b	IV
c	III

C)

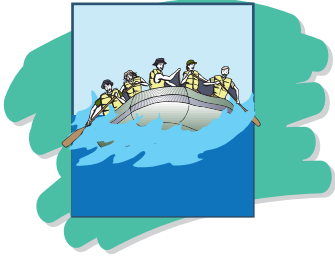
Situations	Responses
a	II
b	IV
c	I

D)

Situations	Responses
a	II
b	III
c	I

3.

A Wonderful Weekend



Rafting

- 8 people on each boat
- ₺1000 per person
- starts at 10 a.m.



Safari

- 4 people in each car
- ₺1500 per person
- starts at 6.30 a.m.



Paragliding

- ₺2500
- starts at 3 p.m.

Which of the following is correct according to the brochure above?

- A) Safari is the most expensive activity.
- B) Rafting starts earlier than safari tour.
- C) You have more than one option if you want a group activity.
- D) Paragliding is an early-morning activity.

4. Look at Jane's kitchen below. Today, she is planning to do some chores. But she cannot do one of them because she does not have the necessary equipment.



Which of the following is the chore that Jane **CANNOT** do?

- A) cooking the meal
B) doing the laundry
C) setting the table
D) loading the dishwasher

5. Below, you see Tim's poster about deforestation.



Which of the following is **NOT** related to one of the pictures in Tim's poster?

- A) Don't cut down trees!
- B) Stop wasting water!
- C) Plant more trees!
- D) Don't cause forest fires!

CEVAP ANAHTARI

TÜRKÇE

1. C
2. D
3. A
4. D
5. D
6. C
7. A
8. B
9. B
10. D

T.C. İNKILAP TARİHİ VE ATATÜRKÇÜLÜK

1. C
2. B
3. D
4. C
5. A

DİN KÜLTÜRÜ VE AHLAK BİLGİSİ

1. A
2. B
3. D
4. A
5. C

YABANCI DİL (İNGİLİZCE)

1. A
2. C
3. C
4. D
5. B



Soruların çözüm videosunu izlemek için karekodu okutabilirsiniz.